

Fiche Technique SON

Technicien son, Didier BELLO : 06.08.00.73.82 / bello.didier@wanadoo.fr

Le groupe se déplace avec :

- 6 micros serre tête DPA
- 6 émetteurs de poche Shure U1
- 3 récepteurs SHURE U4D

L'organisateur devra fournir

- **pour la diffusion,**

une sonorisation de qualité, adaptée en puissance à la salle, de marque D&B, Nexo ou LAcoustics.
- exemple pour une jauge < à 150 - :

- 2 enceintes pour sonorisation de façade de type Nexo Ps15
- 2 retours sur pieds de type Nexo Ps10 avec amplification
- 2 enceintes de type Nexo Ps10 pour ligne de retard (en fonction de la salle)
- 2 caissons de sub nexo LS1200 avec amplification

pour les diffusions de type line source ou array, prévoir un technicien pour calibrer le système

- **pour la régie,**

le matériel correspondant à la création sonore du spectacle "Déferlantes", détaillé ci-dessous :

Mixage analogique

- 1 Console de mixage analogique de 12 entrées mini, 6 aux, eq paramétrique par tranche (Soundcraft GB, Midas venice, Legend)
- 1 lecteur CD
- 6 compresseur/gate
- 3 multi-effets type Yamaha Spx990, Spx2000, TC electronic M2000
- 2 égaliseurs 2x31 : façade, retour
- 1 multipaire 6 entrées/4 sorties scène-régie
- 1 kit câblage : inserts, lecteur(s) et effets

Mixage numérique

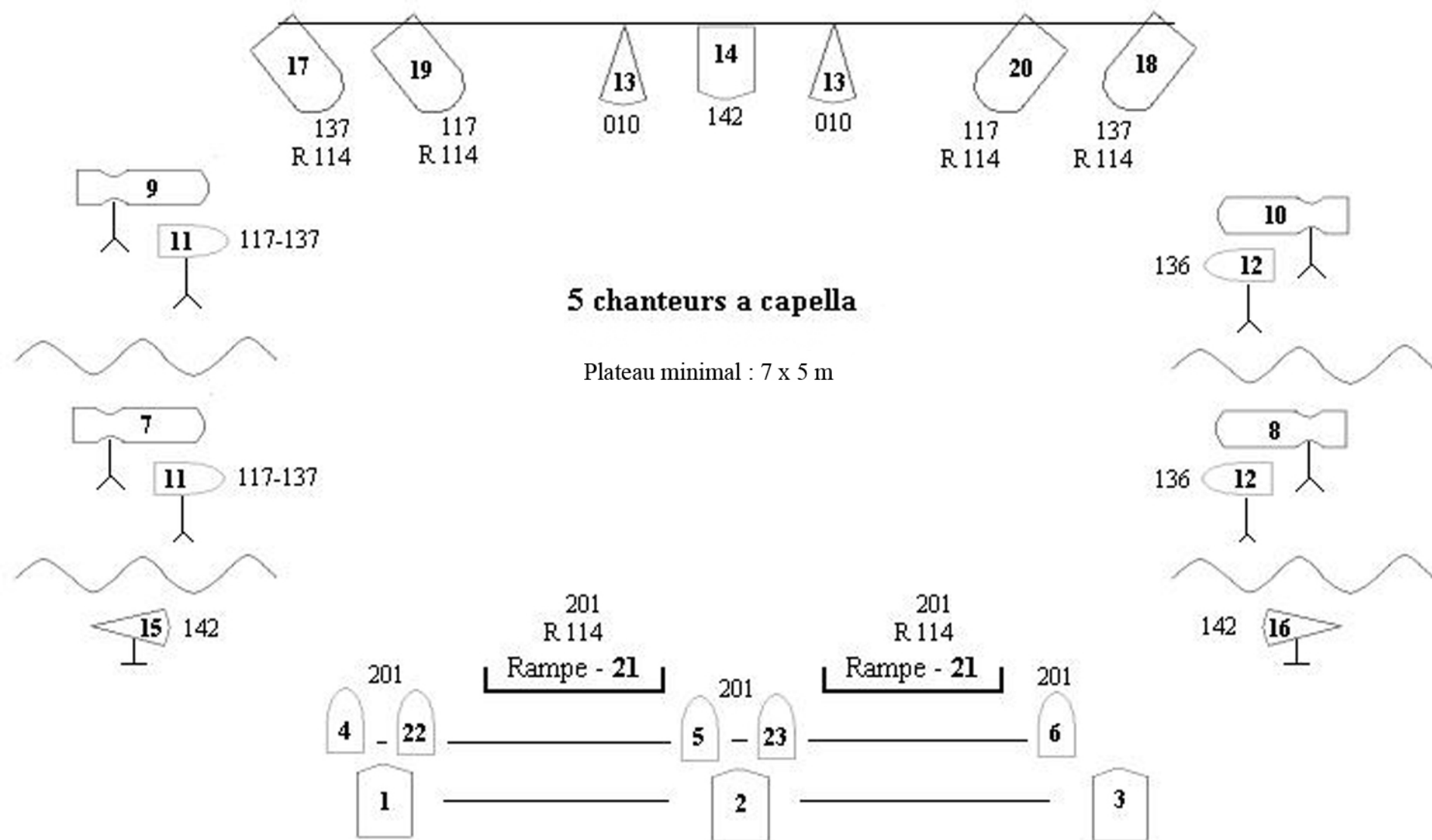
Yamaha 02R96 ou DM1000, DM2000
L'utilisation d'une console numérique ne nécessite pas de périphériques externes.

La régie son doit être placée en salle.

Dans tous les cas, merci de bien vouloir transmettre une fiche technique de la salle au régisseur son de Piccolo, Didier BELLO : 06.08.00.73.82 / bello.didier@wanadoo.fr

Piccolo : Plan de Feux Déferlantes


Technicien lumière, Jérôme Poinsignon : 06.22.94.38.83





Bloc de puissance & Jeux d'orgues 24 circuits à mémoire x 1 Kw

8 x  PC 1 Kw

9 x  PC 500 w

4 x  Par 64 CP 62

2 x  Rampe (Brabo, Opéra)

4 x  Découpe 1 Kw ou type 614